



TRANSPARENT

## Helle Räume in jeder Jahreszeit



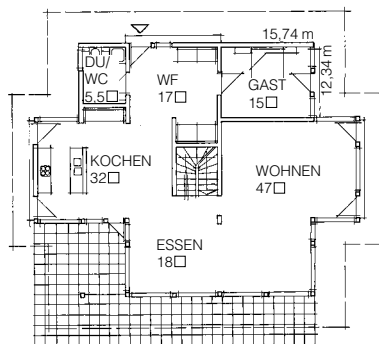
**H**olzskelettkonstruktionen bieten große planerische Spielräume. So können die Bewohner zum Beispiel entscheiden, ob die Balkenzwischenräume verglast oder mit geschlossenen Wandscheiben aus verschiedenen Materialien ausgefacht werden. Auch Eigenleistungen sind dabei möglich. Das kann dann so aussehen, dass nur die Holzskelettkonstruktion von der Hausfirma kommt, während die Baufamilie den Rest selbst übernimmt.

Beim „Fachwerkhaus 13“ entschieden sich die Bewohner für eine transparente Bauweise, weil sie sich zu jeder Tages- und Jahreszeit möglichst viel Licht in allen Räumen wünschten. Nur Gästezimmer und WC bilden separate Einheiten im Erdgeschoss, der Rest ist ein helles, luftiges Wohnambiente, dessen optisches Zentrum die integrierte Treppe bildet. Eine Galerie über der Sitzgruppe öffnet den Raum auch nach oben, wo den Bewohnern eine luxuriöse Schlaf- und Kinderetage zur Verfügung steht.

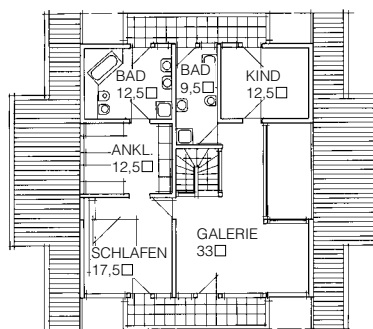
### DATEN & FAKTEN

Flock Fachwerk-Landhaus

„Fachwerkhaus 13“ von Flock Fachwerk-Landhaus, 51503 Rösrath, Tel. 02205/82289. [www.flock-haus.de](http://www.flock-haus.de)  
**Bauweise:** Holzskelettkonstruktion mit Putz-/Glasfassade, 33 Grad Satteldach, 125 cm Kniestock.  
**Wohnflächen:** EG 135 m<sup>2</sup>, DG 97,5 m<sup>2</sup>.  
**Preis:** Die reine Holzskelettkonstruktion kostet 92.000 € ab Oberkante Keller.



Erdgeschoss



Dachgeschoss