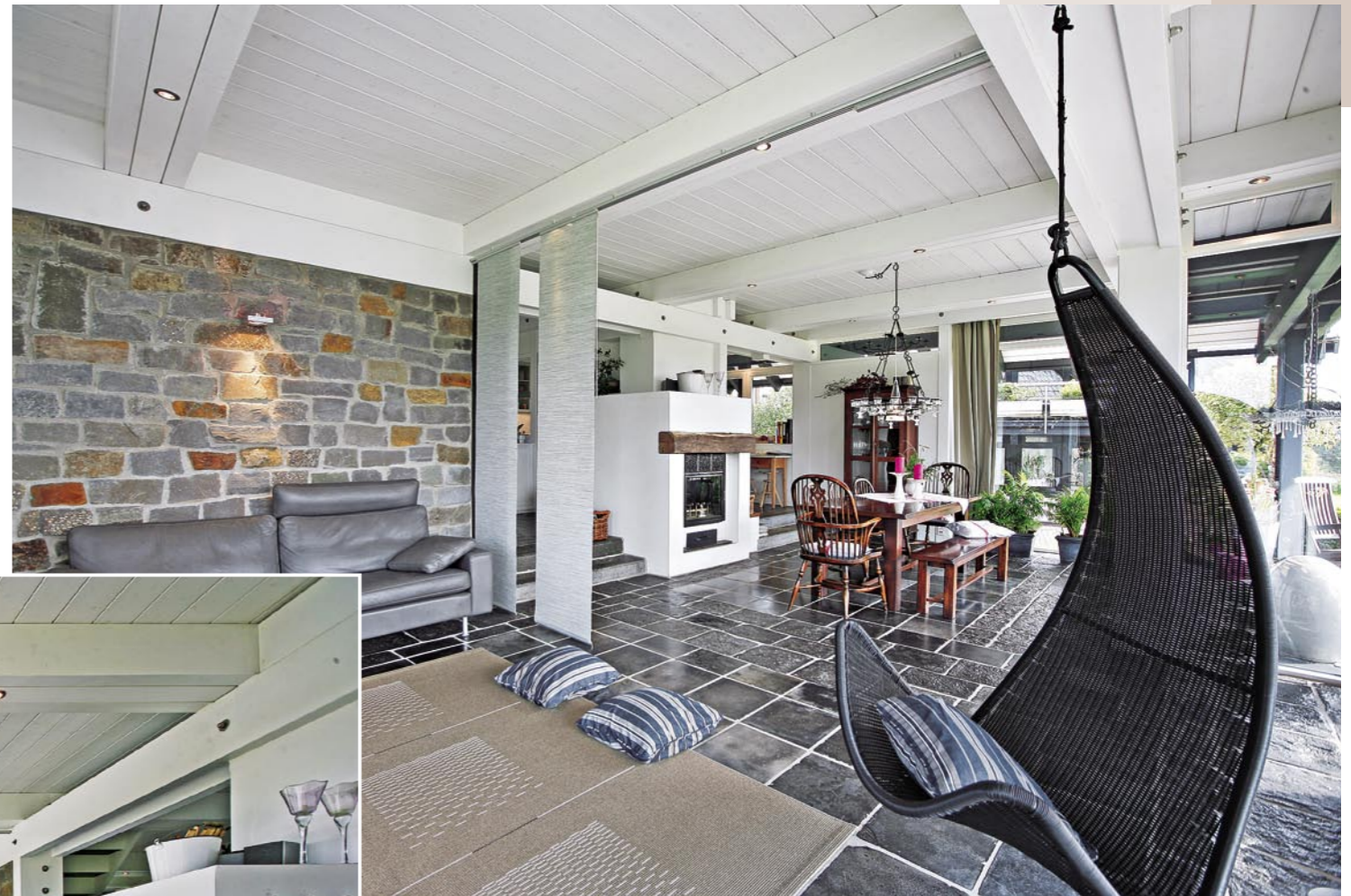




VIEL RAUM ZUM LEBEN



Große, ja fast riesige Dachüberstände ermöglichen rund ums Haus gemütliche und gut geschützte Freisitze. Natursteine im

Garten und im Wohnbereich sorgen für fließende Übergänge zwischen drinnen und draußen – unterstützt durch die raumhohen Fensterflächen.



Das Faszinierende moderner Fachwerk-Konstruktionen sind immer wieder die lichtdurchlässigen hellen Räume, die einem das feste Dach überm Kopf fast vergessen lassen. Hier wurde nun ein etwas anderer Weg gegangen: Die massive Natursteinmauer und der Granitboden stehen im bewussten Kontrast zur Leichtigkeit der Bauweise und zum transparenten

Raumeindruck. Ein Kontrast, der durch den Einsatz von markanten Accessoires und Holzelementen zusätzlich betont wird, zum Beispiel am Kamin, dem Esstisch oder bei den Küchenmöbeln. Diskret integrierte Halogen-Deckenstrahler setzen die Räume abends ins richtige Licht.

Überraschenderweise zeigt dieser Entwurf bei näherer Betrachtung zwei verschiedene

Gesichter: Von außen präsentiert sich die Architektur als schwarz gestrichene Holz-Skelettkonstruktion, während der Innenbereich konsequent in Weiß gehalten wurde inklusive aller Holzbalken.

Ein sehr großer umlaufender Dachüberstand schützt die Konstruktion; vor dem Eingangsbereich wurde das Dach sogar noch zusätzlich abgescleppt, um Besuchern opti-



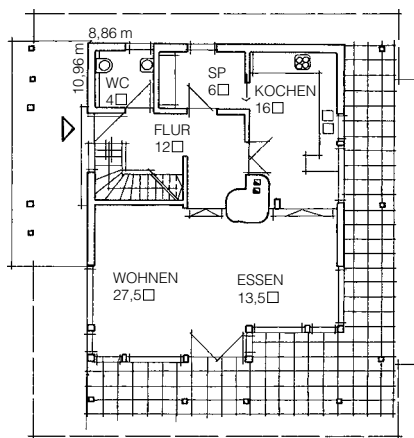
malen Schutz zu gewähren. Ein gut 2,50 Meter großer Dachüberstand auf der Giebelseite ermöglicht eine großzügige Loggia und schafft zudem einen gut zu nutzenden Freisitz.

Man betritt das Haus über einen geräumigen Windfang und gelangt von dort über die Diele direkt in die Wohnküche. Allerdings wurde sie durch eine Doppelflügeltür optisch etwas von der Eingangssituation getrennt, obwohl der Wohn-Ess-Kochbereich komplett offen geplant wurde. Wohnen und Essplatz sind zwei Stufen tiefer gelegt, was der Raumhöhe und damit

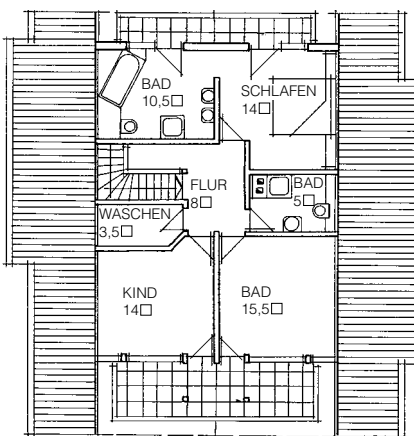


Die offene Wohnküche wird vom Flur optisch durch eine doppelflügelige Glastür getrennt.

Links: Eine Spartreppe führt auf den offenen Spitzboden – Rückzugsort für Kinder und Erwachsene.



ERDGESCHOSS



DACHGESCHOSS

den harmonischen Raumproportionen zugutekommt.

Ganz klassisch liegen die privaten Räume im Dachgeschoss, das durch einen 105 Zentimeter hohen Kniestock reichlich Platz bietet. Der Elternbereich verfügt über ein sehr groß dimensioniertes Bad und Zugang zum eigenen Balkon. Die Kinderzimmer können

ebenfalls auf ein eigenes Bad und die große Giebelloggia verweisen. Ergänzt wird das Dachgeschoss durch das kleine Studio im Spitzboden, das Kindern und Erwachsenen gleichermaßen Rückzug bietet.

FAKTEN

Fachwerkhaus 15 von Flock Haus, 51503 Rösrath, Tel. 02205/82289. www.flock-haus.de

Abmessungen: 10,96 x 8,86 m.

Konstruktion: Holzskelettbauweise, 35 Grad Satteldach, 105 cm Kniestock.

Wohnflächen: EG 80 m², DG 75 m².

Preis dieses Entwurfs: Holzfachwerk-Konstruktion ca. 92 000 Euro. Der Preis für das vorgestellte Haus ist beim Hersteller zu erfragen. Anschrift Seite 128.

