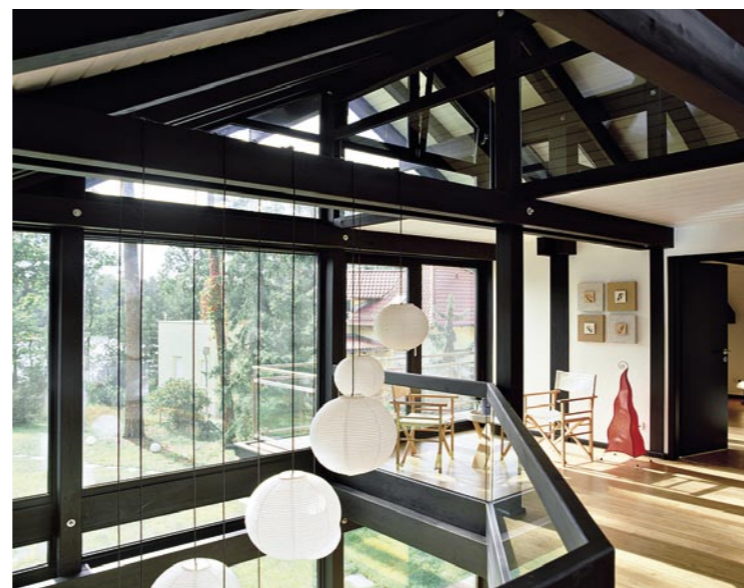




Fachwerk vom Feinsten



Hierzulande gibt es eine knappe Handvoll Haushersteller, die in größeren Stückzahlen sich mit dem Thema modernes Fachwerk & Glas beschäftigen. Das Ergebnis ist eine Architektur, die in vielen Punkten immer wieder identisch ist, bedingt durch die Konstruktion, bei den Details jedoch auch für Überraschungen sorgt. Allerdings muss man schon genau hinschauen, um die Unterschiede festzustellen.

Flock gehört zu den kleinen Unternehmen der Szene, hat jedoch einige Bonbons zu bieten. Das Familienunternehmen bietet z. B. auch reine Ausbauhäuser an, was andere kaum tun, außerdem gibt's auch das pure Skelett. Alles andere muss dann bauseits erledigt werden!

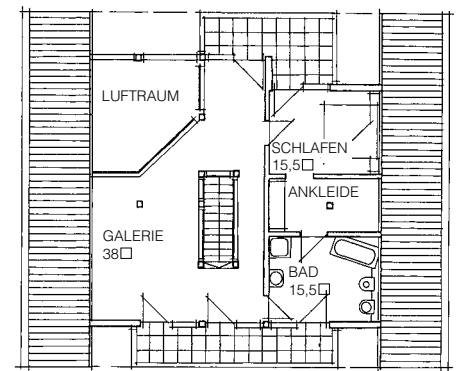
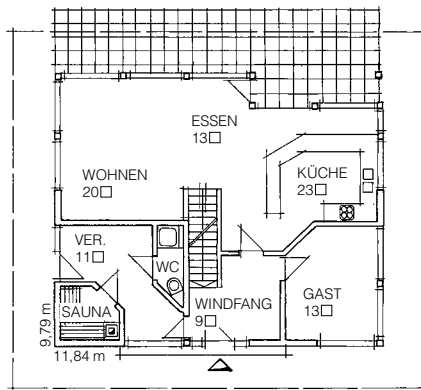
Das hier vorgestellte Kundenhaus zeigt sich (natürlich) extrem transparent. Das muss beim Holzskelett ganz einfach sein. Auffällig ist der hohe Knie-

stock bei flacher Dachneigung, sodass einer vernünftigen DG-Nutzung nichts mehr im Wege steht. Dass es innen offen und ziemlich „gläsern“ zugeht, gehört zum Selbstverständnis. Überdachte Terrasse, offene Küche, der konsequente Rasteraufbau – für Kenner nicht überraschend. Ungewöhnlich dagegen die Sauna gleich am Eingang sowie die riesige Galerie mit Blick aufs Wohngeschehen. Galerien sind ja nicht



nur schön, sondern man muss auch etwas Vernünftiges damit anzufangen wissen. Bibliothek, Musikzimmer, Arbeitsbereich, Atelier für Hobby-Künstler – viele Möglichkeiten bieten sich an. Doch Vorsicht: Direkt daneben liegt der großzügig geplante Elterstrakt mit Schlafen/Ankleide/Bad. Aus einem Guss und klar gegliedert. Für die Musik-Galerie wirkt diese Nähe schon etwas kritisch!

War's das schon? Nein, denn hoch oben ist noch ein schnuckeliges Plätzchen auszumachen. Der gläserne Spitzboden bietet noch ein kleines Refugium für PC, Lektüre und mehr. Auch im Zweier-Haushalt



kommt es bekanntlich manchmal vor, dass sich Partner aus dem Weg gehen wollen. Da ist die dritte Ebene zweifellos der ideale Ort!

DATEN & FAKTEN

Kundenentwurf „Fachwerk 14“ von Flock Fachwerk-Landhaus in 51503 Rösrath, Tel. 02205/82289, www.flock-haus.de

Bauweise: Holzfachwerk-/Skelettkonstruktion mit 30 Grad Satteldach, Kniestock 125 cm, Wärmedämm-Verbundputzfassade.

Wohnflächen: EG 95 m², DG 75 m².

Preis: ca. 79000 Euro für das reine Holzskelett, Grundversion ab 309000 Euro.